

VALORI LIMITE

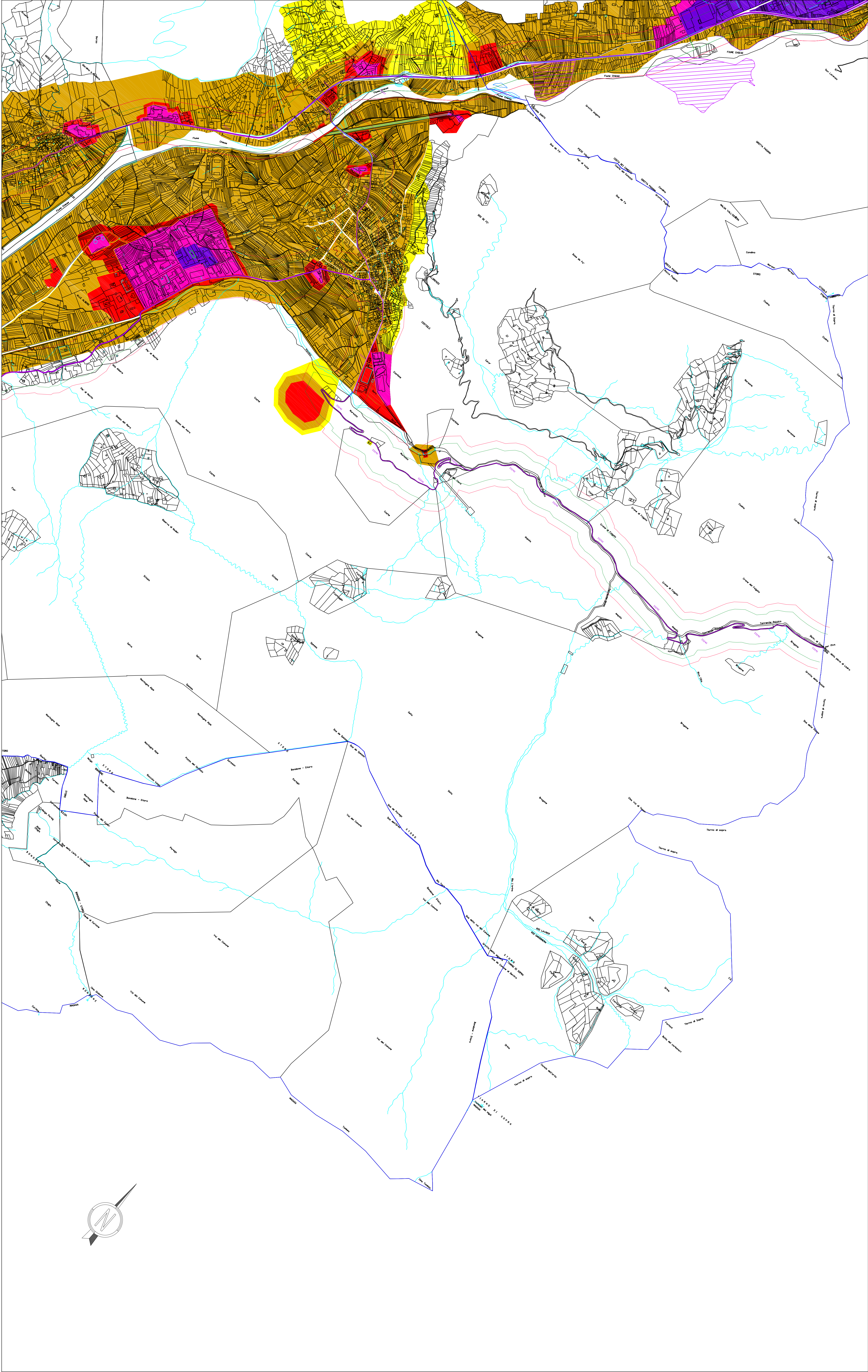
Valori Massimi di Livello Sonoro Equivalente per le 6 classi di riferimento:

Classi acustiche / destinazione d'uso del territorio	Valori limite di emissione Leq in dB(A)		Valori limite di immissione Leq in dB(A)		Valori di qualità Leq in dB(A)	
	diurno	notturno	diurno	notturno	diurno	notturno
Classe I – Aree particolarmente protette	45	35	50	40	47	37
Classe II – Aree destinate ad uso prevalentemente residenziale	50	40	55	45	52	42
Classe III – Aree di tipo misto	55	45	60	50	57	47
Classe IV – Aree ad intenso attività umana	60	50	65	55	62	52
Classe V – Aree prevalentemente industriali	65	55	70	60	67	57
Classe VI – Aree esclusivamente industriali	65	65	70	70	70	70

- Valori limite di emissione (Art. 2 del DPCM 14/11/97)
- Valori limite di immissione (Art. 3 del DPCM 14/11/97)
- Valori di Qualità (Art. 7 del DPCM 14/11/97)

Per quanto riguarda i limiti nelle fasce di pertinenza acustica e limitatamente al traffico veicolare, si applicano i limiti definiti nella relazione tecnica e norme tecniche allegate.

NB: Per le definizioni vedosi quanto riportato nella Relazione Tecnica



LEGENDA

Classi acustiche

CLASSE 1

Aree particolarmente protette

CLASSE 2

Aree ad uso prevalentemente residenziale

CLASSE 3

Aree di tipo misto

CLASSE 4

Aree ad intenso attività

CLASSE 5

Aree prevalentemente industriali

CLASSE 6

Aree esclusivamente industriali

CONFINI COMUNALE

Viabilità

STRADA DI CLASSE Cb

STRADA DI CLASSE D nei centri urbani

Fasce di pertinenza acustica stradale

FASCIA A (100 m dal ciglio stradale)

FASCIA B (150 m dal ciglio stradale)

Particelle

Corpi acqua

ZONIZZAZIONE ACUSTICA

IL PROGETTISTA:
Redatto: Ing. Christian Dallapiccola
Verificato: Dott. Luca Laifi

IL COMMENTO:
COMUNE DI STORO

TAVOLA
OGGETTO:
CLASIFICAZIONE ACUSTICA DEL TERRITORIO
COMUNALE DI STORO

Phonometrica Generale

SCALA:
1:10000

Dicembre 2013